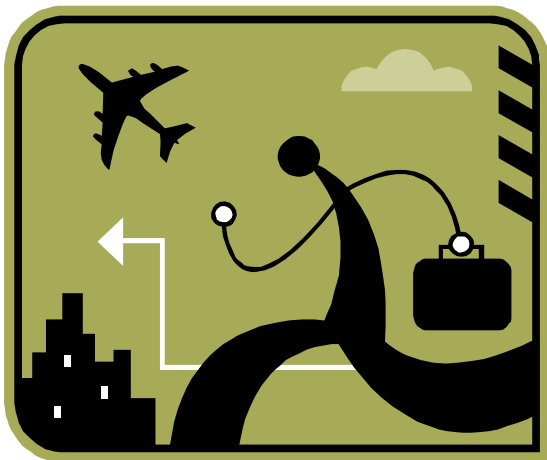


EL JOC DE L'IMMIGRANT



Organitzat per l'SCAI (Servei ciutadà d'acolliment als immigrants)



Amb la col·laboració i el suport:

 Oficina
Nova Ciutadania

Gimcana: el joc de l'immigrant

Aquesta activitat proposa als nens fer un viatge per totes les etapes de la immigració (el viatge, la frontera, l'aprenentatge de l'idioma, la recerca de feina...) El joc pretén acostar la realitat de la immigració als més petits perquè tinguin una mirada més ampla del fet migratori, i l'esforç humà que implica la immigració.

FITXA DE L'ACTIVITAT

Adreçada a: Alumnes de 5è i 6è de primària

Nombre d'alumnes per sessió: màxim 48 participants.

Durada de l'activitat: 2h aprox.

Lloc de realització: pati o gimnàs

Material necessari: taules i cadires, fulls i bolígrafs i fotocopies.

Observacions: és necessari la col·laboració de com a mínim 1 mestre. També s'han de fer 6 equips d'un màxim de 8 nens.

Organització i informació:

SCAI (Servei Ciutadà d'Acolliment als Immigrants).

C/Ferran Casablanca, 72. Telèfon 937272975

scaicapenfora@scaisabadell.org

Tècnica responsable: Virgínia Ibañez

El Joc del immigrant

Aquesta Activitat consta de dues parts:

Primera part (durada aprox. 1:30h)

Mitjançant un joc que consisteix en posar-se a la pell d'una persona que arriba a un nou país. Això suposa passar per diferents situacions (el viatge, l'entrada, la comunicació, trobar feina, trobar un lloc per viure i per últim relacionar-se amb la societat d'acollida)

Per a començar a jugar s'han de formar grups de 5 a 8 nens i anar avançant per les diferents proves (Es recomana a l'escola que els grups s'hagin realitzat abans de començar l'activitat d'aquesta forma guanyem temps). Cada prova, fa que s'aconsegueixin coses útils per a poder establir-se al nou país més fàcilment. A més els equips reben diners que necessitaran per assolir una de les diferents proves.

Per començar se'ls hi explica als nens que degut al canvi climàtic (és un exemple) es necessari buscar un altre país on viure ja que en el nostre les condicions de vida són molt difícils. Inventem un país imaginari P.ex – Kucharek. I els iniciem en el recorregut que hauran de fer per a poder viure en aquest nou país còmodament.



Les proves són les següents:

- 1. El viatge:** En aquesta prova és molt important que entenguin que el mitjà de transport que facin servir (es a dir, el que poden pagar) determinarà la seva entrada al país. Competiran per diferents tipus de transport: Avió, Vaixell, tren, autocar, cotxe, cayuco (hi hauran targetes amb els diferents transports).
- 2. La frontera:** En aquesta prova serà necessari explicar als nens les dificultats amb les que es trobaran si no tenen permís per entrar. Si no aconseguen el permís hauran de buscar una altra alternativa. (Hauran de superar una petita prova que els hi farà el propi controlador de fronteres)
- 3. Comunicació:** Un dels problemes més importants que es troba un immigrant al arribar és el de l'idioma. Aquesta prova consisteix en aconseguir un coneixement de l'idioma suficient per a poder-se comunicar.
- 4. Treball:** En aquesta prova s'intentarà que vinculin la necessitat d'haver aconseguit un permís de treball per a poder treballar amb totes les garanties de la llei i per poder assegurar-se que li seran respectats els drets laborals.



5. Vivenda: Aquesta prova té com a finalitat que els nens s'acostin a la realitat de la vivenda a les grans ciutats. És molt important que entenguin que els diners que han anat guanyant determinarà quina casa poden comprar.

6. Xarxa Social: En aquesta prova és molt important que els nens entenguin la importància de relacionar-se amb la societat a la que arriben, ja que d'aquesta relació se'n derivaran les futures amistats. A més aquesta relació ens facilita el coneixement dels nou entorn i ens apropa millor a les costums i serveis que existeixen.

Material necessari per a realitzar aquesta primera part: Taula, Fulls i bolígrafs, Cubell ple d'aigua,

Lloc de realització: Patí, o gimnàs

Segona part (durada aprox: 1:00h)

Mitjançant material audiovisual, es fa una visió reflexionada sobre les idees que han anat sorgint durat el joc, i s'aprofundeix en el que és el racisme, els moviments migratoris d'Espanya, i els principals tòpics que afecten la població estrangera.

Material necessari per a realitzar aquesta segona part: Projector i Ordinador

Lloc de realització: aula

